

# UNA PROTEZIONE NON ARCHIVIABILE

XIA XICHENG  
DECORAZIONE

Questo progetto nasce dalla mia ricerca sulle perdite belliche a Milano durante la Seconda Guerra Mondiale.

Inizialmente, ho cercato di trovare elenchi delle distruzioni non registrate, ma nel corso della consultazione degli archivi mi sono reso conto che questa direzione presenta in sé un problema.

**Gli archivi non registrano tutto.**

Durante la guerra, le immagini non documentano solo la distruzione, ma anche ampiamente le azioni di protezione del patrimonio culturale: avvolgimenti, schermature, trasferimenti e rinforzi.

Tuttavia, solo gli oggetti che corrispondono a un valore standardizzato — edifici, opere d'arte, infrastrutture — sono stati inclusi nel sistema di protezione e registrazione.

Molte perdite non sono semplicemente “mancanti”, ma non sono potute diventare elenchi per ragioni istituzionali.

Oggetti domestici, strumenti di lavoro e strutture produttive quotidiane sono stati esclusi dal meccanismo archivistico.

Pertanto, non cerco più di ricostruire queste perdite, ma intendo utilizzare l'azione dell'“avvolgimento” e la forma ufficiale della protezione per avvolgere un oggetto assente, così da esprimere una forma di protezione fallimentare e senza oggetto, che riveli i limiti del meccanismo archivistico.

La fotografia, in questo progetto, funge da un altro strumento di registrazione istituzionale, che documenta i luoghi di fallimento di queste azioni di protezione.

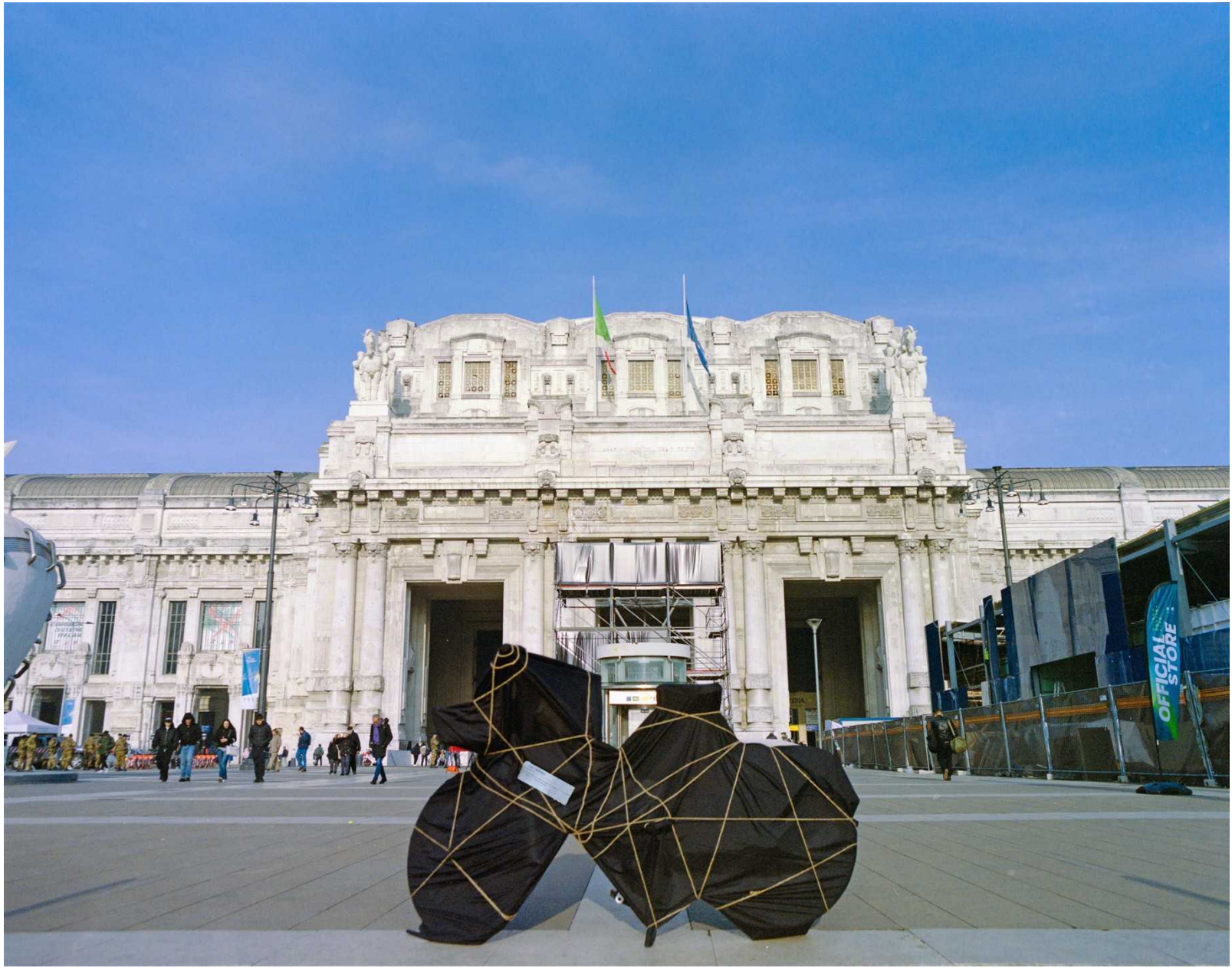
## Stazione Centrale

1943

Milano

Potrebbe essere esistito **un mezzo di trasporto** che non soddisfaceva i requisiti di tutela.





## Brera

1943

Milano

Potrebbe essere esistito **un oggetto didattico** che non soddisfaceva i requisiti di tutela.







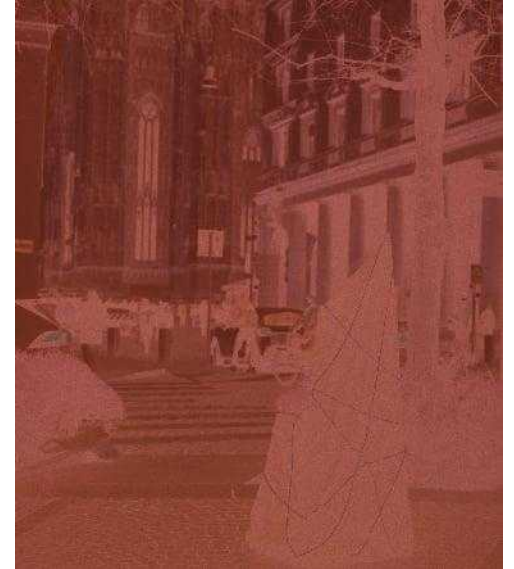
## Porta Garibaldi

1943

Milano

Potrebbe essere esistito **un dispositivo ausiliario per il trasporto** che non soddisfaceva i requisiti di tutela.





## Duomo

1943

Milano

Potrebbe essere esistita **una struttura temporanea destinata alla protezione di oggetti di rilevanza.**

La struttura non è stata registrata né conservata.





## Navigli

1943

Milano

Potrebbe essere esistita **un'area di lavoro idrico** che non soddisfaceva i requisiti di registrazione.





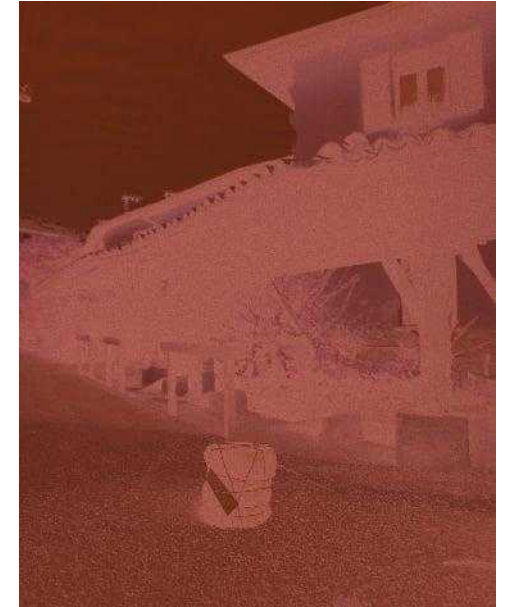
## Teatro alla Scala

1943

Milano

Potrebbe essere esistito **uno strumento scenico destinato alla rappresentazione** che non soddisfaceva i requisiti di tutela.





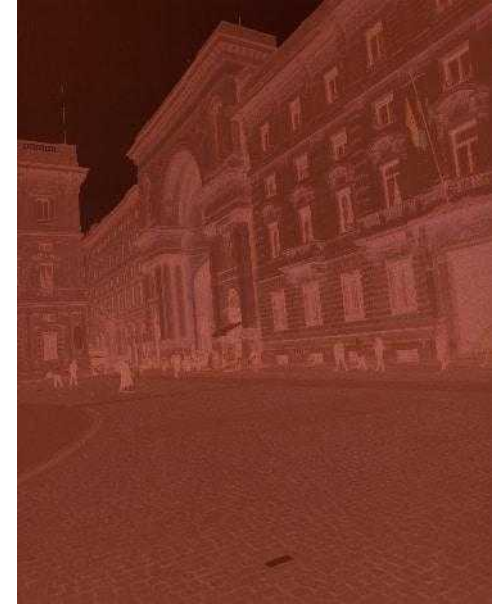
## Lavatoio pubblico sul canale

1943

Milano

Potrebbe essere esistito **uno strumento di uso pubblico** che non soddisfaceva i requisiti di tutela.





## Quartiere pubblico non identificabile

1943

Milano

Potrebbe essere esistito **uno spazio medico temporaneo** che non soddisfaceva i requisiti di registrazione.





## Vicoli di un quartiere residenziale storico

1943

Milano

Potrebbe essere esistito **un oggetto di uso domestico** che non soddisfaceva i requisiti di tutela.



## Area aperta ai margini della città

1943

Milano

Potrebbe essere esistita **una perdita non archiviabile.**





Non cerco più di proteggere gli oggetti che erano stati protetti in passato, ma intraprendo una protezione tardiva della «protezione stessa». Quando l'atto di protezione ha compiuto la sua missione storica, esso stesso viene escluso dall'archivio.